



Corso-laboratorio online

MONITORAGGIO PARTECIPATIVO dei progetti sociali

Associazioni, ONG e
Cooperative sociali

Coinvolgere attivamente gli stakeholder e comunicare in modo efficace i risultati

Il corso-laboratorio di **Monitoraggio partecipativo**, attraverso strumenti e best practice, guida i partecipanti a sviluppare il piano di monitoraggio interno e di autovalutazione di progetti sociali in un'ottica di **impatto sociale**.

La metodologia si basa su un **approccio partecipativo**: ciascun attore del progetto è considerato come parte attiva del processo di monitoraggio e valutazione, consentendo di raccogliere informazioni di valore.

La maggiore conoscenza e consapevolezza dei **risultati del progetto** può migliorare in modo sensibile la comunicazione verso l'esterno e l'accountability dell'organizzazione.



éCO è una società di consulenza dedicata all'Economia Sociale e Solidale, al Terzo Settore alle Imprese Sociali e di migranti. Il suo team interdisciplinare di ricercatori ed esperti sarà al vostro fianco in tutte le fasi della creazione del business plan attraverso strumenti consolidati e metodi partecipativi.

Modulo Monitoraggio

1

APPROCCI AL MONITORAGGIO

Panoramica del modulo. I diversi approcci al Monitoraggio. Monitoraggio e orientamento ai risultati. Il ruolo degli attori del progetto e la sua Governance.

2

MONITORAGGIO E PROGETTAZIONE PARTECIPATIVA

Il monitoraggio e la progettazione partecipativa. Struttura del progetto e struttura del piano di monitoraggio. Monitoraggio continuo e periodico. Monitoraggio e Teoria del Cambiamento. Timeline del monitoraggio.

3

MONITORAGGIO DEI PROMOTORI

Il monitoraggio dei promotori del progetto. Funzionamento del partenariato. Benessere lavorativo, efficacia ed efficienza dell'equipe.

4

MONITORAGGIO DEI RISULTATI QUALITATIVI

Il monitoraggio degli output e degli outcome del progetto. Indicatori, strumenti e fonti qualitative.

5

MONITORAGGIO DEI RISULTATI QUANTITATIVI

Il monitoraggio degli output e degli outcome del progetto. Indicatori, strumenti e fonti quantitative.

6

STRUMENTI E STRATEGIE DI RACCOLTA INFORMAZIONI

Strumenti e strategie di raccolta delle informazioni e dei dati. Laboratorio sui piani di monitoraggio dei corsisti.

Modulo Autovalutazione

7

VALUTAZIONE CONTINUA

Panoramica del modulo. La valutazione continua, individuazione delle criticità emerse dal monitoraggio e interventi correttivi. Gli strumenti di monitoraggio utili alla autovalutazione. Valutazione preventiva, intermedia e finale. Struttura di un piano di autovalutazione.

8

AUTOVALUTAZIONE DEI RISULTATI

L'autovalutazione degli output e degli outcome del progetto. Approcci e criteri di valutazione. Strumenti, tecniche e strategie di autovalutazione.

9

VALORE DEI DATI & ANALISI COSTI-BENEFICI

Il valore dei dati. Autovalutazione dei dati qualitativi e quantitativi. Elementi di analisi costi-benefici dei progetti sociali.

10

AUTOVALUTAZIONE DELL'IMPATTO SOCIALE

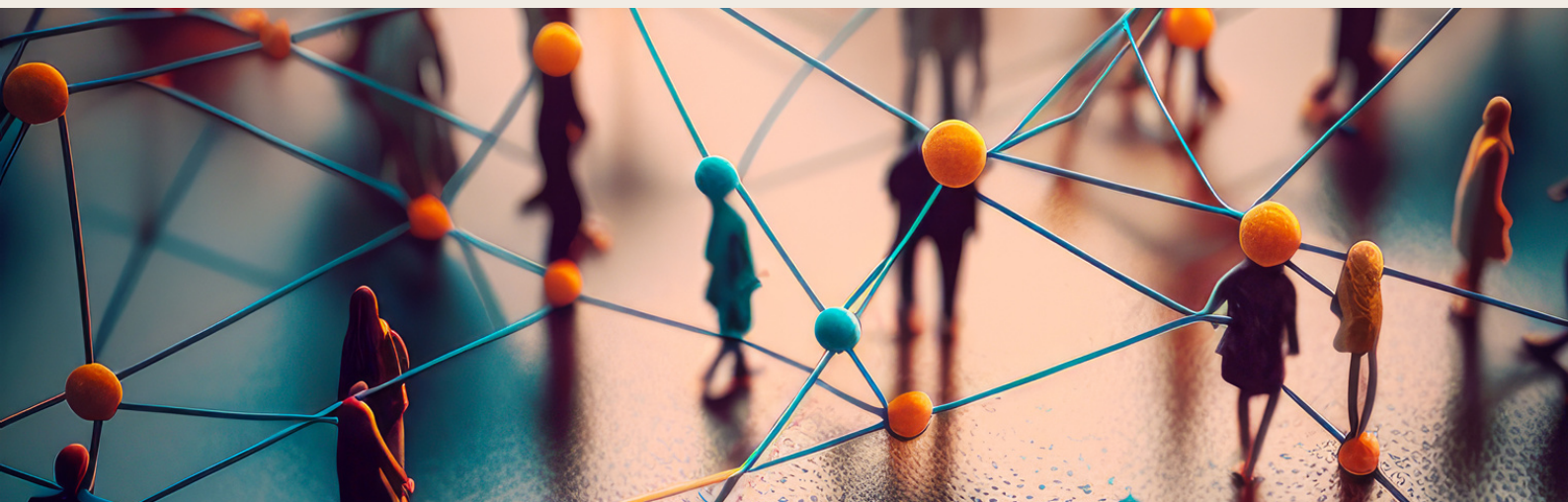
Introduzione all'autovalutazione dell'impatto sociale. Laboratorio sui piani di valutazione dei corsisti.

Durante il corso-laboratorio ciascun partecipante o gruppo potrà elaborare una prima versione del **piano di monitoraggio e autovalutazione** di un progetto, per poi sviluppare una versione completa come prodotto finale del corso.

Ti potrà interessare, se sei:

- **operatore o dirigente di associazioni, ONG, cooperative sociali** o altri enti no profit per:
 - migliorare la progettazione dei futuri interventi
 - migliorare il controllo sulla performance dei progetti
 - migliorare la comunicazione dei risultati dei progetti e dell'organizzazione
- **operatore o dirigente di enti finanziatori** dei progetti sociali per:
 - migliorare i sistemi di valutazione e controllo dei progetti
 - migliorare la comunicazione dei risultati dei bandi e dei programmi

La cooperativa éCO ha fornito servizi di monitoraggio, valutazione e valutazione d'impatto per progetti di servizio sociale, educazione alla cittadinanza globale e progetti di rete tra Enti del Terzo Settore, finanziati da enti locali, enti pubblici nazionali e fondazioni private.



Il corpo docente



CRISTIANO COLOMBI

Presidente della Cooperativa éCO e di Solidarietà con l'America Latina APS. Professore incaricato presso la Pontificia Università S. Tommaso d'Aquino (Economia Politica, Politica Economica ed Economia dello Sviluppo), professore a contratto presso l'Università Pontificia Salesiana (Economia Politica) e presso l'Università La Sapienza di Roma (Economia e gestione delle imprese turistiche). È consigliere di amministrazione del CIPSI - Coordinamento Iniziative Popolari di Solidarietà Internazionale.



STEFANO MENGHINELLO

Dirigente di ricerca dell'ISTAT, Direttore della Direzione centrale per l'analisi e la valorizzazione nell'area delle statistiche economiche e per i fabbisogni del piano nazionale di ripresa e resilienza (PNRR). Già Direttore centrale per la raccolta dati e Direttore delle statistiche economiche. È Chair del Comitato CEBTS – Committee of Experts on Business and Trade Statistics delle Nazioni Unite. Professore a contratto presso la Facoltà di Ingegneria civile ed industriale dell'Università La Sapienza di Roma per il corso di Economia circolare.



ALESSIA ARMINI

Ricercatrice della Cooperativa éCO. Antropologa, orientatrice e animatrice di comunità. Esperta di monitoraggio e valutazione di progetti sociali.



OLGA KOSTYUK

Ricercatrice della Cooperativa éCO. Dottore di ricerca in Scienze Sociali. Esperta di monitoraggio e valutazione di progetti sociali.

Calendario

Modulo Monitoraggio

Venerdì 17/11: h. 15-18:00

Sabato 18/11: h. 10-13:00

Venerdì 1/12: h. 15-18:00

Sabato 2/12: h. 10-13:00

Venerdì 15/12: h. 15-18:00

Sabato 16/12: h. 10-13:00

Modulo Valutazione

Venerdì 12/1: h. 15-18:00

Sabato 13/1: h. 10-13:00

Venerdì 26/1: h. 15-18:00

Sabato 27/1: h. 10-13:00

Costi

Modulo Monitoraggio

- **360 €** (IVA inclusa) per persone singole
- **240 €** a persona per gruppi da 2 a 3 membri

Modulo Valutazione

- **240 €** (IVA inclusa) per persone singole
- **160 €** a persona per gruppi da 2 a 3 membri

Iscrizione

Compilare il **modulo** online:

<https://forms.gle/bM1UpYfQ6wbE4cVT6>



e versare la **quota** di iscrizione a:

SOC. COOP. ÉCO
IBAN

**IT 26 N 05018 03200
000012389706**

entro il 15/11/2023



Contatti

INFO@COOPECO.IT
346 3809214

