

A photograph of three young women in a meeting, overlaid with a blue tint. They are standing in an office or classroom setting, with bookshelves and a calendar visible in the background. The woman on the right is wearing glasses and gesturing with her hand. The woman in the middle is holding a small object, possibly a phone or a small device. The woman on the left is looking towards the other two.

# StartNet

## network transizione scuola-lavoro

06 luglio 2023

A large network diagram composed of blue human figures connected by lines, representing a network structure. The figures are arranged in a grid-like pattern with various connections between them.

# StartNet è una rete

Da progetto a processo  
Da rete a infrastruttura, ecosistema

- **multistakeholder**
- **ibrida**, pubblico-privata, profit-noprofit
- **leggera**
- **aperta**
- volta alla **sperimentazione**, all'**innovazione**, alla **generatività**
- **generatrice di cambiamento sistemico** per migliorare le politiche di promozione della transizione dalla scuola al lavoro e alla vita adulta delle/dei giovani del sud Europa

# CHI: CONSTITUENCY



## ISTITUZIONI PUBBLICHE

Ministero dell'Istruzione e del Merito  
Regioni Puglia e Basilicata



## SCUOLA

USR Basilicata - USR Puglia - Rete Get



## LAVORO

Confindustria Puglia e Basilicata  
UnionCamere Puglia e Basilicata



## TERZO SETTORE

Nova Consorzio per l'innovazione sociale  
Fondazione Vincenzo Casillo



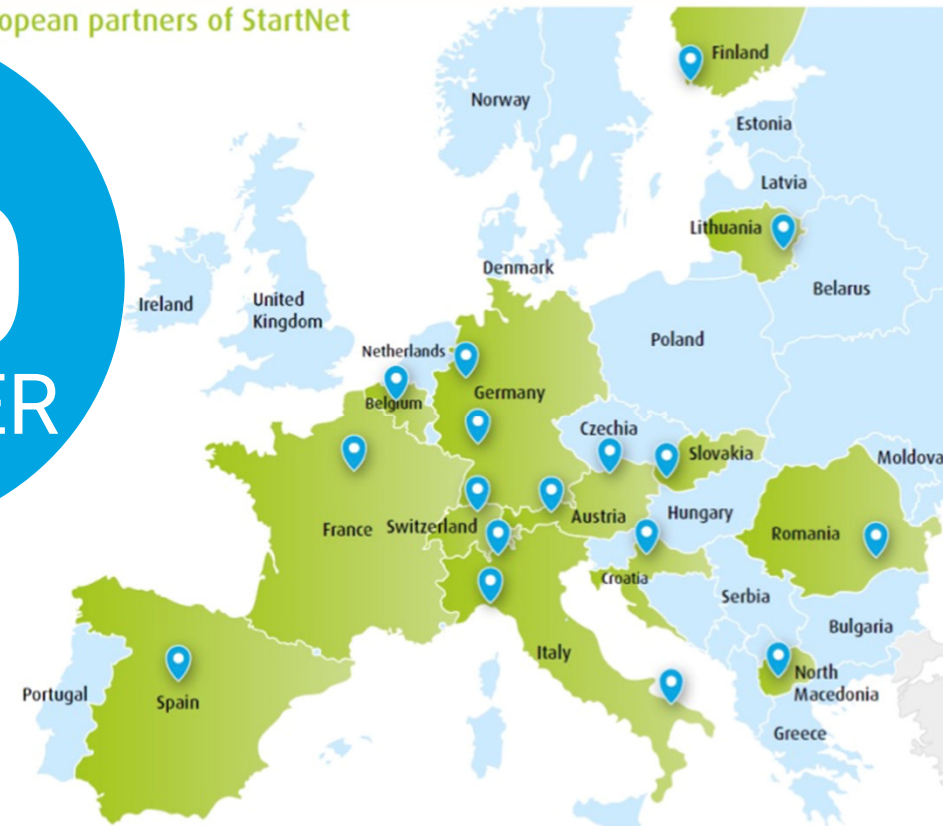
## FINANZIATORI

Stiftung Mercator, Goethe – Institut E.V + GINNLab

OLTRE  
**100**  
PARTNER

Tridimensionalità  
(europea,  
nazionale,  
regionale)

European partners of StartNet



## PERCHÉ: IL FOCUS

---

- Grave **diseguaglianza delle opportunità** per i giovani e le giovani al SUD
- Alta percentuale di **NEET** e grave condizione per i giovani e le giovani tra i 15 e i 16 anni del Sud Europa e nel Sud Italia (di qui la scelta di lavorare in Puglia e Basilicata – tasso di disoccupazione giovanile al 40%)
- Necessità di migliorare qualità e impatto dell'azione pubblica (**policies**)
- Staticità ed assenza di significativi processi di cambiamento



## COME: METODOLOGIA

---

---

### **Cosa distingue la rete StartNet?**

- Collective impact
  - Tridimensionalità (europea, nazionale, regionale)
  - Memorandum of Understanding (MoU) condiviso
  - Backbone (struttura di coordinamento)
  - CCI circle: Conoscenza, Competenza, Impatto
  - PEER networking: Beneficiari Partner / Partner Beneficiari (StartNet Youth)
  - M&E
  - Advocacy
- 
-

## COME: METODOLOGIA

### Cosa distingue la rete StartNet?

- **Collective impact**
- Tridimensionalità (europea, nazionale, regionale)
- Memorandum of Understanding (MoU) condiviso
- Backbone (struttura di coordinamento)
- CCI circle: Conoscenza, Competenza, Impatto
- PEER networking: Beneficiari Partner / Partner Beneficiari (StartNet Youth)
- M&E
- Advocacy





## COME: METODOLOGIA

---

---

### **Cosa distingue la rete StartNet?**

- Collective impact
- Tridimensionalità (europea, nazionale, regionale)
- Memorandum of Understanding (MoU) condiviso
- Backbone (struttura di coordinamento)
- CCI circle: Conoscenza, Competenza, Impatto
- PEER networking: Beneficiari Partner / Partner Beneficiari (StartNet Youth)
- M&E
- Advocacy

### **Il backbone:**

- Facilita e supporta il network
  - Facilita processi di decision making
  - Cura il project management generale
  - Favorisce l'accesso a nuove risorse e fonti
- 
-

## RISULTATI E IMPATTO

---

### Sono stati realizzati (dal 2017-23):

- **4 progetti** pluriennali sull'orientamento verticale, **STEAM e prevenzione dell'abbandono scolastico**
- **1 progetto** pluriennale sulla **creazione e il sostegno di reti educative locali**
- **5 progetti UE finanziati** (*partenariati strategici e innovazione*)
- **3 progetti** nazionali/regionali finanziati
- **10 visite di studio**
- **3 corsi di formazione** per insegnanti preposti all'orientamento
- **7 strumenti e format modelli** di orientamento innovativi
- **7 manuali** di linee guida, raccomandazioni politiche e raccolta di buone pratiche
- **6 iniziative** di promozione e diffusione del modello
- Costituzione di un Comitato giovanile con **25 giovani (15-26 anni)**

**Coinvolgimento di**

**13**  
progetti

**50.000**  
giovani

**500**  
scuole

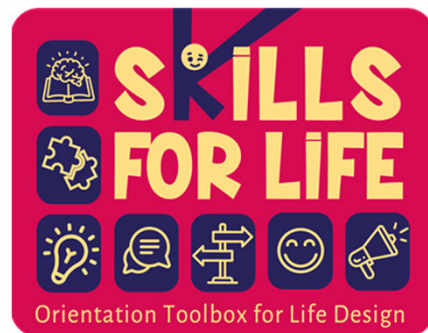
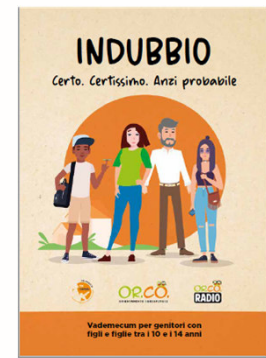
**1.500**  
insegnanti

**100**  
aziende

---



# RISULTATI E IMPATTO



# RISULTATI E IMPATTO

---



# LE RISORSE

## I° finanziamento

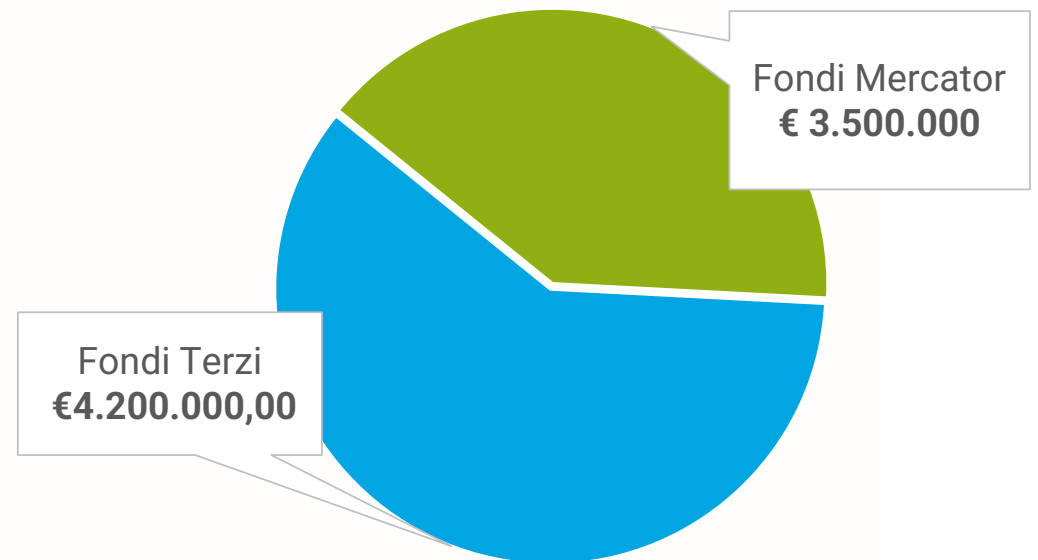
prima fase (giugno 2017- maggio 2020)

1.75 milioni €

## II° finanziamento

seconda fase (giugno 2020 – maggio 2023)

1.75 milioni €



**3,5 Milioni**

Finanziamento base per infrastrutture/hardware



# Generatività dell'investimento



**GO 4 STEM**  
Scopri il tuo talento!

**PRO ACTIVE TRAINING**  
educazione all'Imprenditoria



**BEFORE**  
Un passo dal tuo futuro

**OR.CO.**  
ORIENTAMENTO CONSAPEVOLE

**A SCUOLA D'IMPRESA**  
Giornata di orientamento professionale per i giovani

## Spunti di riflessione

---

---

- **Costruzione di un capitale immateriale** di alto valore (il network)
  - **Alto livello di ENGAGEMENT** dei partner (partecipazione volontaria di tutte le figure apicali)
  - Sviluppo di un potenziale ad **effetto moltiplicatore** (la dimensione collettiva valore enormemente maggiore rispetto alla somma dei singoli)
  - Modello di **infrastruttura di PROCESSO** che genera **IMPATTO e CAMBIAMENTO**
  - Alta **replicabilità e scalabilità** del modello
  - Alta capacità di **intercettare risorse**
  - **Centralità/pertinenza** del modello rispetto a **policy europee e nazionali**
- 
-