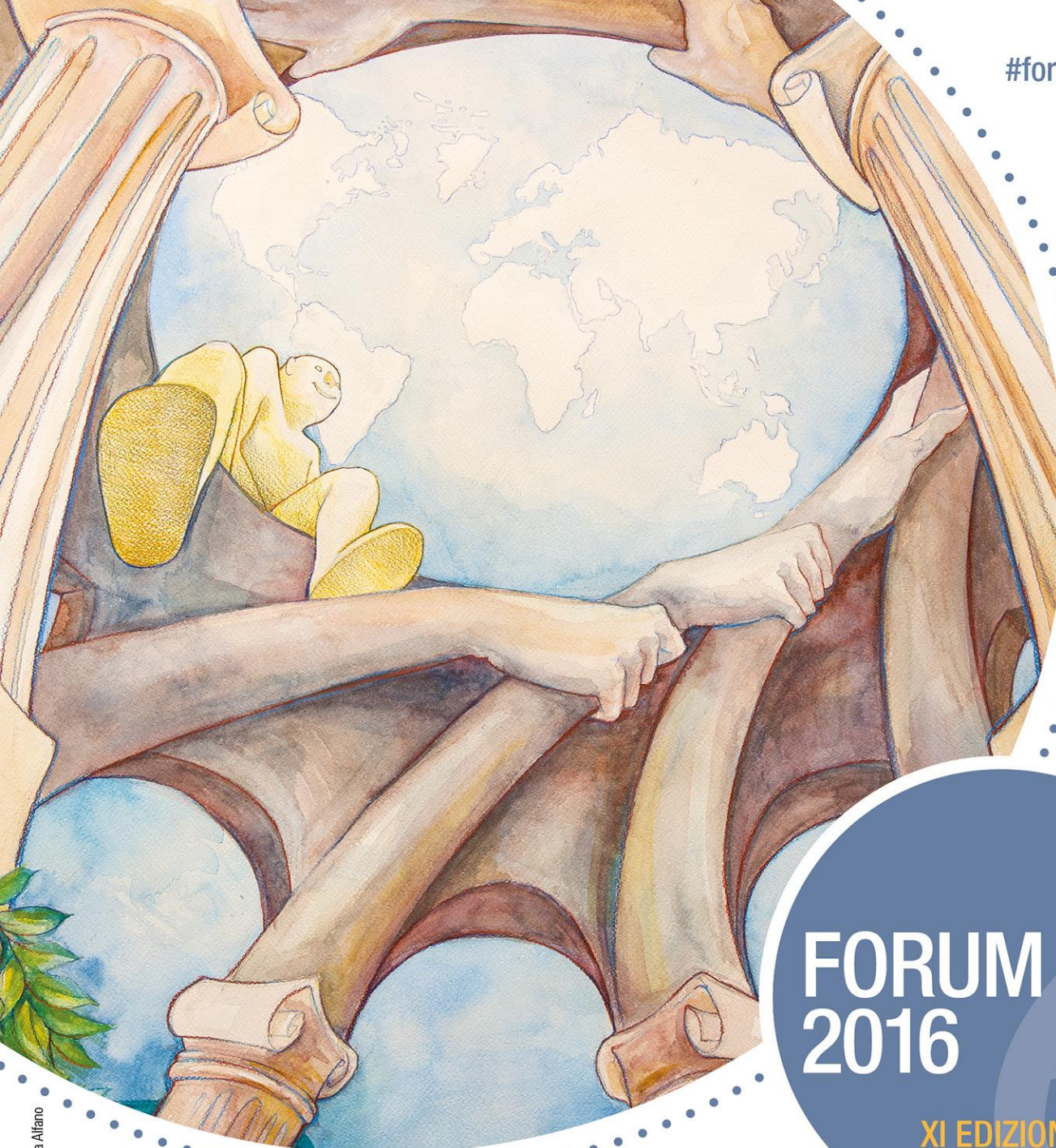


#forumcsr2016 

AGENDA PROMISSORIA



# FORUM CSR 2016

XI EDIZIONE

ROMA  
1•2 DICEMBRE  
PALAZZO ALTIERI

SUSTAINABILITY  
IS GOOD FOR  
BUSINESS

In collaborazione con



Ministero dello Sviluppo Economico

**CeSPI**

Centro Studi di Politica Internazionale



Global Compact Network  
Italia



Opera Palomar di Valentina Alfano

DESIGN GENTIL

**ABI** Associazione  
Bancaria  
Italiana

**ABISERVIZI** 

# FORUM CSR 2016

Sustainability is good for business

## SCHEMA DELLE SESSIONI

### GIOVEDÌ 1 DICEMBRE

**8.45**      **Registrazione Partecipanti**

**SESSIONE PLENARIA DI APERTURA**  
(9.15- 11.30)  
**RIPARTENDO DALLA CORPORATE SOCIAL RESPONSIBILITY**

**11.30**      **Coffee Break e Networking**

**SESSIONE PLENARIA I**  
(11.45 - 13.30)  
**DALL'EUROPA ALL'ITALIA, PARLANDO D'INCLUSIONE SOCIALE**

**13.30**      **Buffet Lunch e Networking**

**SESSIONE PLENARIA II**  
(14.15 - 16.00)  
**PRESENTAZIONE DELLA RICERCA "SUSTAINABILITY IS GOOD FOR BUSINESS"**  
**Legalità, Ingegneria collettiva e Responsabilità generazionale**

**SESSIONE PLENARIA III**  
(16.00 - 17.30)  
**LA SOSTENIBILITÀ CHE COMUNICA CON IL BRAND**

**17.30**      **Chiusura della prima giornata dei lavori**

### VENERDÌ 2 DICEMBRE

**SESSIONE PLENARIA IV**  
(9.30 - 11.00)  
**IMPRESE ITALIANE E SFIDE SOCIALI: IL CASO DELLO SHARED VALUE IN ITALIA**

**SESSIONE PLENARIA DI CHIUSURA**  
(11.15 - 13.15)  
**L'EVOLUZIONE DELLA RENDICONTAZIONE DI SOSTENIBILITÀ**

**13.15**      **Cocktail di saluto e arrivederci al Forum CSR 2017!**

*\* invitato a partecipare*

Questa versione dell'agenda è da intendersi come provvisoria. I temi e l'ordine degli interventi potranno subire delle variazioni.

## GIOVEDÌ 1 DICEMBRE - Mattina

### 8.45 **Registrazione Partecipanti**

#### SESSIONE PLENARIA DI APERTURA

(9.15 - 11.30)

#### RIPARTENDO DALLA CORPORATE SOCIAL RESPONSIBILITY

L'anno appena passato ha fornito numerosi stimoli di riflessione sul tema della Corporate Social Responsibility - CSR. Un elemento forte accomuna lo scenario internazionale e nazionale: continuare a dare impulso e slancio alla fase di crescita; aggiungere iniziative che diano carburante alla macchina produttiva. La responsabilità sociale d'impresa può essere un contributo importante per esprimere quotidianamente il valore di civiltà delle imprese, un valore globale che - per essere tale - deve meglio integrare le dimensioni economiche, ambientali e sociali. L'integrazione della CSR nel business deve essere sostanziale, non formale: deve entrare in strategie, processi, operazioni e nelle relazioni quotidiane con gli interlocutori. Rete, diffusione e crescita: un trinomio alla base dell'integrazione della CSR nel business.

### 9.15 **Saluto di benvenuto e apertura dei lavori**

Giancarlo **Durante**, *Direttore Centrale e Responsabile Direzione Sindacale e del Lavoro* **ABI**

**Chair:** Marco **Frey**, *Presidente* **Fondazione Global Compact Network Italia** e *Direttore dell'Istituto di Management* **Scuola Superiore di Studi Universitari e di Perfezionamento Sant'Anna di Pisa**

9.30 Giovanni **Pirovano**, *Vice Presidente* **Banca Mediolanum** e *Componente del Comitato Esecutivo con delega alle tematiche dell'innovazione tecnologica e della responsabilità sociale d'impresa* **ABI**

Eliano Omar **Lodesani**, *Presidente* **Comitato per gli affari sindacali e del lavoro** **ABI**

Lando Maria **Sileoni**, *Segretario Generale* **FABI**

Pier Paolo **Baretta**, *Sottosegretario* **Ministero dell'Economia e delle Finanze**

Chiara **Mio**, *Presidente* **Banca Popolare FriulAdria - Gruppo Cariparma Crédit Agricole**

### 11.30 **Coffee Break e Networking**

\* invitato a partecipare

Questa versione dell'agenda è da intendersi come provvisoria. I temi e l'ordine degli interventi potranno subire delle variazioni.

## SESSIONE PLENARIA I

(11.45 - 13.30)

### DALL'EUROPA ALL'ITALIA, PARLANDO D'INCLUSIONE SOCIALE

Il tema dell'inclusione sociale, centrale nelle agende europee e nazionali, non può che partire da una partecipazione attiva al sistema economico. Si tratta di un processo che non avviene in modo automatico, ma che richiede di essere adeguatamente governato e accompagnato e di cui l'inclusione finanziaria costituisce un tassello determinante. Negli ultimi decenni, nelle economie occidentali, l'accesso ai servizi finanziari e il loro corretto utilizzo sono gradualmente diventati una precondizione per la partecipazione alla vita economica: dalle spese correnti all'accesso a beni e servizi, fino all'accesso al mercato del lavoro. In questa accezione, il processo d'inclusione sociale che diventa anche finanziario, si configura come un fenomeno complesso e multidimensionale, che coinvolge la sfera economica, quella regolamentare - dell'accesso e del funzionamento dei mercati - e la sfera culturale - della trasparenza e della tutela del consumatore, dell'educazione e delle politiche pubbliche. Tutto ciò crea un'opportunità di relazione, soprattutto in termini di partecipazione alla creazione di un bene comune.

**Chair:** Giancarlo **Durante**, *Direttore Centrale e Responsabile Direzione Sindacale e del Lavoro* **ABI**

**11.45** Domenico **Manzione**, *Sottosegretario* **Ministero dell'Interno**

Domenico **Gammaldi**, *Direttore Superiore Servizio Supervisione sui mercati e sul sistema dei pagamenti* **Banca d'Italia**

**12.30** **TAVOLA ROTONDA**

**Panel:** Daniele **Frigeri**, *Direttore* **CeSPI**

Walter **Pinci**, *Responsabile Sistemi di Incasso e Pagamento BancoPosta* **Poste Italiane**

Lorenzo **Zannini**, *Responsabile Progetto BeAtlas* **BPER Banca**

**Cariparma \***

**13.30** **Buffet Lunch e Networking**

\* invitato a partecipare

Questa versione dell'agenda è da intendersi come provvisoria. I temi e l'ordine degli interventi potranno subire delle variazioni.

## GIOVEDÌ 1 DICEMBRE - Pomeriggio

### SESSIONE PLENARIA II

(14.15 - 16.00)

#### PRESENTAZIONE DELLA RICERCA "SUSTAINABILITY IS GOOD FOR BUSINESS"

##### Legalità, Ingegneria collettiva e Responsabilità generazionale

Il percorso - curato da ABI e Trivioquadrivio - intende ribaltare la logica che oggi guida le strategie di Corporate Social Responsibility e che inquadra la sostenibilità all'interno delle istanze sociali cui le imprese devono prestare attenzione.

Al contrario, la ricerca prende le mosse da una definizione tanto reale e attuale, quanto misconosciuta o taciuta nel più ampio panorama delle aziende italiane: sostenibilità è profitto. La sostenibilità è, dunque, da considerarsi al pari di tutte le altre istanze economiche che governano le organizzazioni d'impresa.

La sessione e il progetto di ricerca mostrano perché e come sia sconveniente per il business compiere scelte non sostenibili, prendendo in considerazione tre direzioni: la legalità (ovvero il rispetto delle regole e delle norme), la responsabilità generazionale (prestare attenzione a chi verrà dopo di noi) e l'ingegnering collettiva (la valorizzazione delle relazioni e delle persone).

**Chair:** Leonardo **Previ**, *Presidente Trivioquadrivio* e *Professore Università Cattolica di Milano*

**14.15** **Banca**

**LSWR**

**NET**

**NCTM**

*\* invitato a partecipare*

Questa versione dell'agenda è da intendersi come provvisoria. I temi e l'ordine degli interventi potranno subire delle variazioni.

## SESSIONE PLENARIA III

(16.00 - 17.30)

### LA SOSTENIBILITÀ CHE COMUNICA CON IL BRAND

Qualcosa è cambiato: ciò che occorre è un nuovo punto di vista.

Cosa significa essere oggi un brand forte e competitivo? La sostenibilità rafforza il brand?

L'obiettivo della tavola rotonda è quello di analizzare la comunicazione della sostenibilità nelle sue specificità e particolarità e trasmettere gli elementi peculiari e differenziali rispetto alla comunicazione commerciale tradizionale.

Sustainability is good for business? Quanto valore produce inserire la comunicazione della sostenibilità nel contesto più ampio della strategia aziendale?

La sessione darà ampio spazio a spunti, suggerimenti pratici e operativi su come gestire al meglio questa particolare area della comunicazione evitando i rischi di greenwashing.

**Chair:** Daniela **Vitolo**, *Ufficio Analisi Gestionali* **ABI**

**16.00** Gianluca **Randazzo**, *CSR Manager* **Banca Mediolanum**

Ilaria **Lenzi**, *CSV Brand Manager* **Gruppo Sanpellegrino - Nestlé Waters Italia**

Rossella **Sobrero**, *Presidente* **KOINÈTICA**

**Sofidel**

**Banca**

**17.30** **Chiusura della prima giornata dei lavori**

\* *invitato a partecipare*

Questa versione dell'agenda è da intendersi come provvisoria. I temi e l'ordine degli interventi potranno subire delle variazioni.

## VENERDÌ 2 DICEMBRE - Mattina

### SESSIONE PLENARIA IV

(9.30 - 11.00)

#### IMPRESE ITALIANE E SFIDE SOCIALI: IL CASO DELLO SHARED VALUE IN ITALIA

Le imprese italiane guardano ai bisogni della società nel definire strategie, investimenti, programmi, azioni? Quante di loro hanno visto nell'approccio del "valore condiviso" un'opportunità per coniugare crescita e competitività con la creazione di valore sociale? La ricerca condotta da SCS Consulting e ALTIS con il contributo della Shared Value Initiative mira a fotografare come le aziende italiane stanno iniziando a ripensare il proprio modello di business in ottica di creazione di valore condiviso.

*In collaborazione con*



<b>Chair</b>	<b>SCS</b>
<b>9.30</b>	<b>Paolo Cerino, SACE</b> <b>Elena Flor, Intesa Sanpaolo</b> <b>Marco Nannini, Impact Hub Milano</b>
<b>11.00</b>	<b>Coffee Break e Networking</b>

*\* invitato a partecipare*

Questa versione dell'agenda è da intendersi come provvisoria. I temi e l'ordine degli interventi potranno subire delle variazioni.

**SESSIONE PLENARIA DI CHIUSURA**  
(11.15 - 13.15)  
**L'EVOLUZIONE DELLA RENDICONTAZIONE DI SOSTENIBILITÀ**

La rendicontazione non finanziaria è uno strumento importante nella gestione delle imprese in grado di contribuire al miglioramento delle performance aziendali e, più in generale, ad uno sviluppo sostenibile. La tavola rotonda vuole essere un momento di confronto sulla rendicontazione di sostenibilità per ragionare insieme attraverso l'ascolto di esperienze innovative e l'analisi delle principali novità sul tema. Il recepimento della Direttiva 2014/95/UE relativa alla comunicazione delle informazioni di carattere non finanziario, l'Agenda 2030 delle Nazioni Unite e i nuovi standard internazionali appena pubblicati rappresentano opportunità, sfide e sviluppi di un processo in continua evoluzione.

**Chair:** Serena **Razzi**, *Ufficio Responsabilità Sociale di Impresa* **ABI**

**11.15** Giorgio **Recanati**, **Consorzio ABI Lab**

Maria Benedetta **Francesconi**, *Direzione generale politica industriale, Responsabile del Segretariato del PCN OCSE e delle politiche internazionali* **Ministero dello Sviluppo Economico**

Gian Paolo **Ruggiero**, *Dirigente Ufficio IV - Direzione IV, Sistema Bancario e Finanziario - Affari Legali - Dipartimento del Tesoro* **Ministero dell'Economia e delle Finanze**

Alessia **Sabbatino**, *Segretario Generale* **Fondazione Global Compact Network Italia**

Claudia **Stracchi**, **GRI - Global Reporting Initiative**

Giulia **Genuardi**, *Head of Sustainability Planning and Performance Management* **Enel**  
**Azienda**

**Società di Consulenza**

**13.15** **Cocktail di salute e arrivederci al Forum CSR 2017!**

\* invitato a partecipare

Questa versione dell'agenda è da intendersi come provvisoria. I temi e l'ordine degli interventi potranno subire delle variazioni.